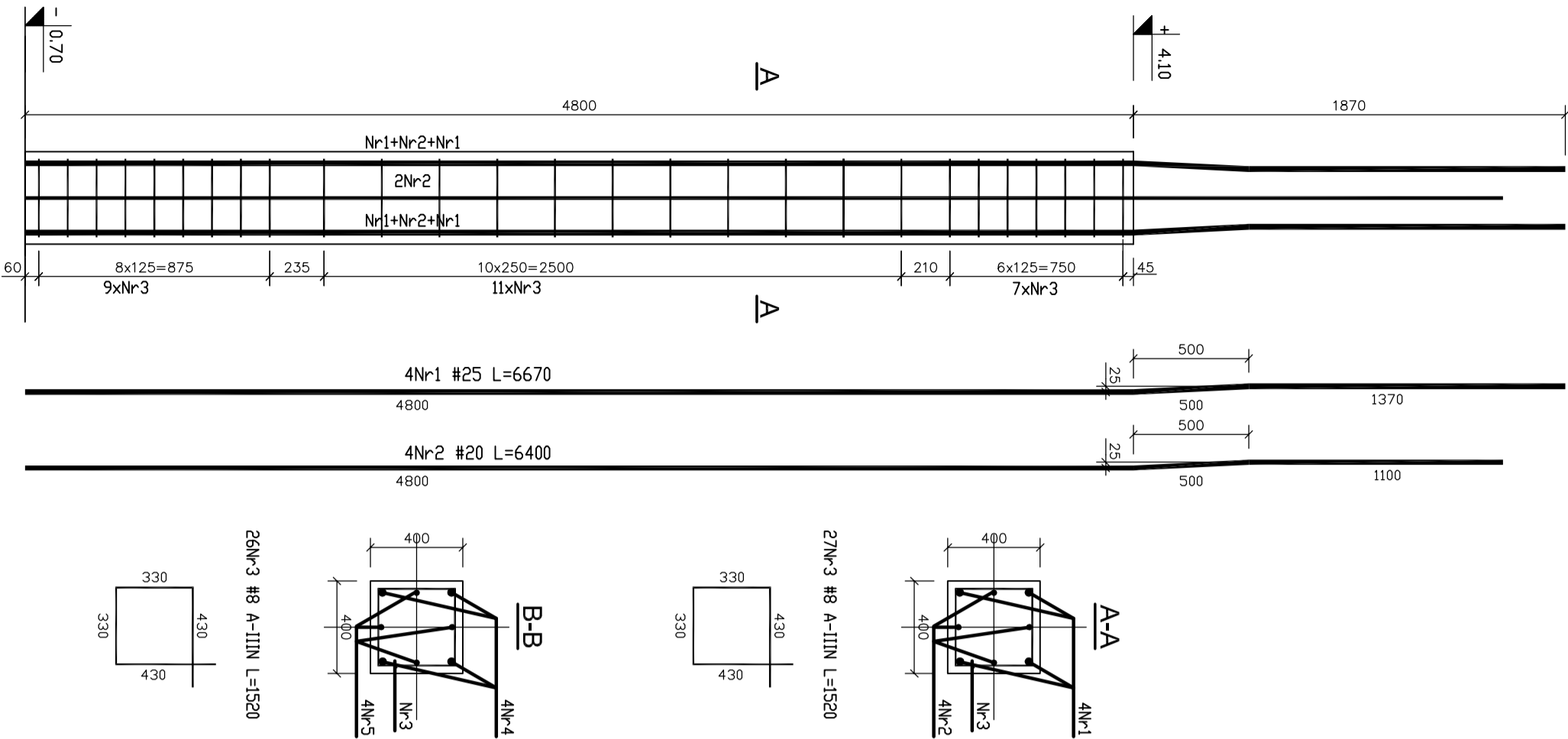
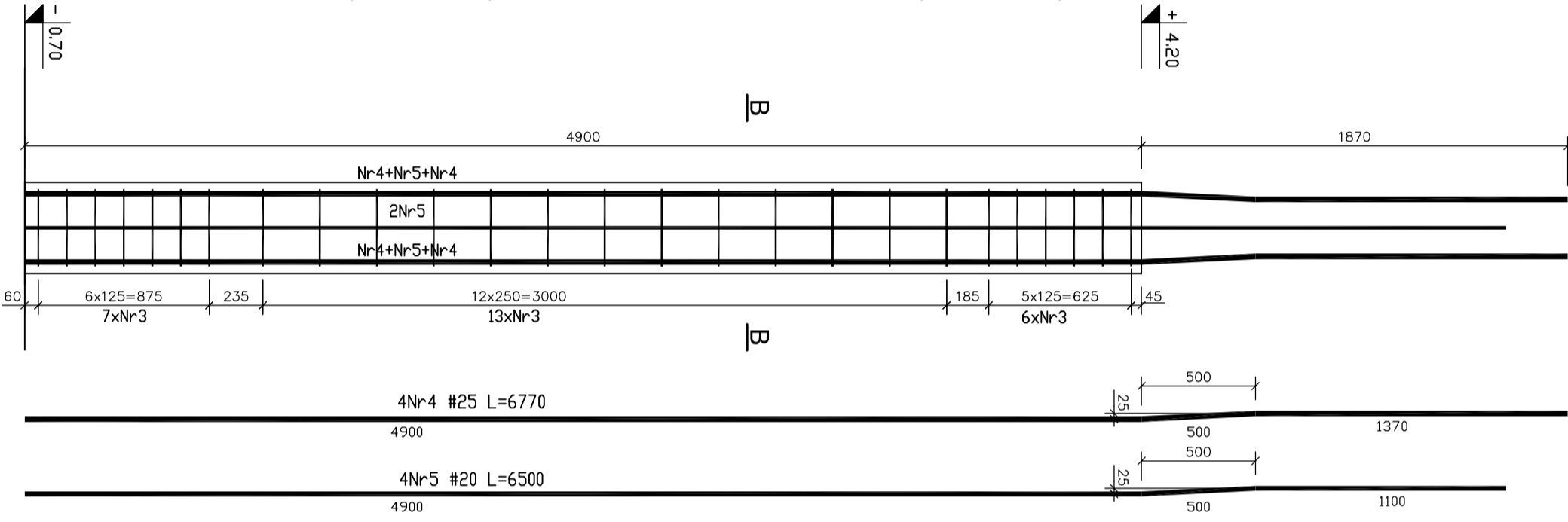


Słup S1.2j szt.1



Słup S1.2e szt.2



ZESTAWIENIE STALI ZBROJENIOWEJ
DLA JEDNEGO SŁUPA S1.2j

Nr pręta	Średnica pręta	Długość [m]	Ilość [szt.]	Długość ogólna [m]		
				#8	#20	#25
1	25	6,67	4			26,68
2	20	6,40	4			25,6
3	8	1,52	27	41,04		
Razem [m]				41,04	25,6	26,68
Ciężar jedn.[kg/m]				0,395	2,47	3,853
Ciężar[kg]				16,2108	63,232	102,798
RAZEM [kg]						182,2

ZESTAWIENIE STALI ZBROJENIOWEJ
DLA JEDNEGO SŁUPA S1.2e

Nr pręta	Średnica pręta	Długość [m]	Ilość [szt.]	Długość ogólna [m]		
				#8	#20	#25
4	25	6,77	4			27,08
5	20	6,50	4			26
3	8	1,52	26	39,52		
Razem [m]				39,52	26	27,08
Ciężar jedn.[kg/m]				0,395	2,47	3,853
Ciężar[kg]				15,6104	64,22	104,3392
RAZEM [kg]						184,2

BETON B30
STAL A-IIIIN Rb-500W
otulina prętów głównych: 4cm

UWAGI

*Niniejszy rysunek należy rozpatrywać łącznie z rysunkiem rozmieszczenia słupów żelbetonowych
* Pozostałe uwagi wg opisu technicznego

Niniejszy rysunek stanowi załącznik do projektu i nie może być używany do celów innych niż określone w projekcie. Wszelkie zmiany i poprawki należy dokonywać zgodnie z projektem i za zgodą projektanta. (Zgodnie z art. 24 z 1994r.)			
Biurowo Projektowe		Inwestor	
SEGESTA BIURO PROJEKTOWE ul. Wólczyńskiego 29/2, 51-627 Wrocław tel. +48 71 348 75 89 fax +48 71 348 26 91 e-mail: pracownia@segesta.pl		STAROSTWO POWIATOWE 65-057 Zielona Góra, ul. Podgórna 5	
PROJEKTANT:		SPRAWDZAJĄCY:	
mgr inż. Piotr Uliński		mgr inż. Andrzej Ułysz	
OPRACOWAŁ:		NR UPR. PROJ.	
mgr inż. Michał Pruszkiewicz		98/87/UW	
Faza		Stan	
PROJEKT WYKONAWCZY		1:25	
Tom		Rozdział	
2.2		K/W/528	